

# Plan Local d'Urbanisme

## Orientations d'Aménagement et de Programmation



## Commune d'ALBIAS

## Orientations d'Aménagement et de Programmation

### Secteurs d'habitat

- 1 - Secteur du Temple
- 2 - Secteur d'Albergnet
- 3 - Secteur de Fagès
- 4 - Secteur de Tiquette

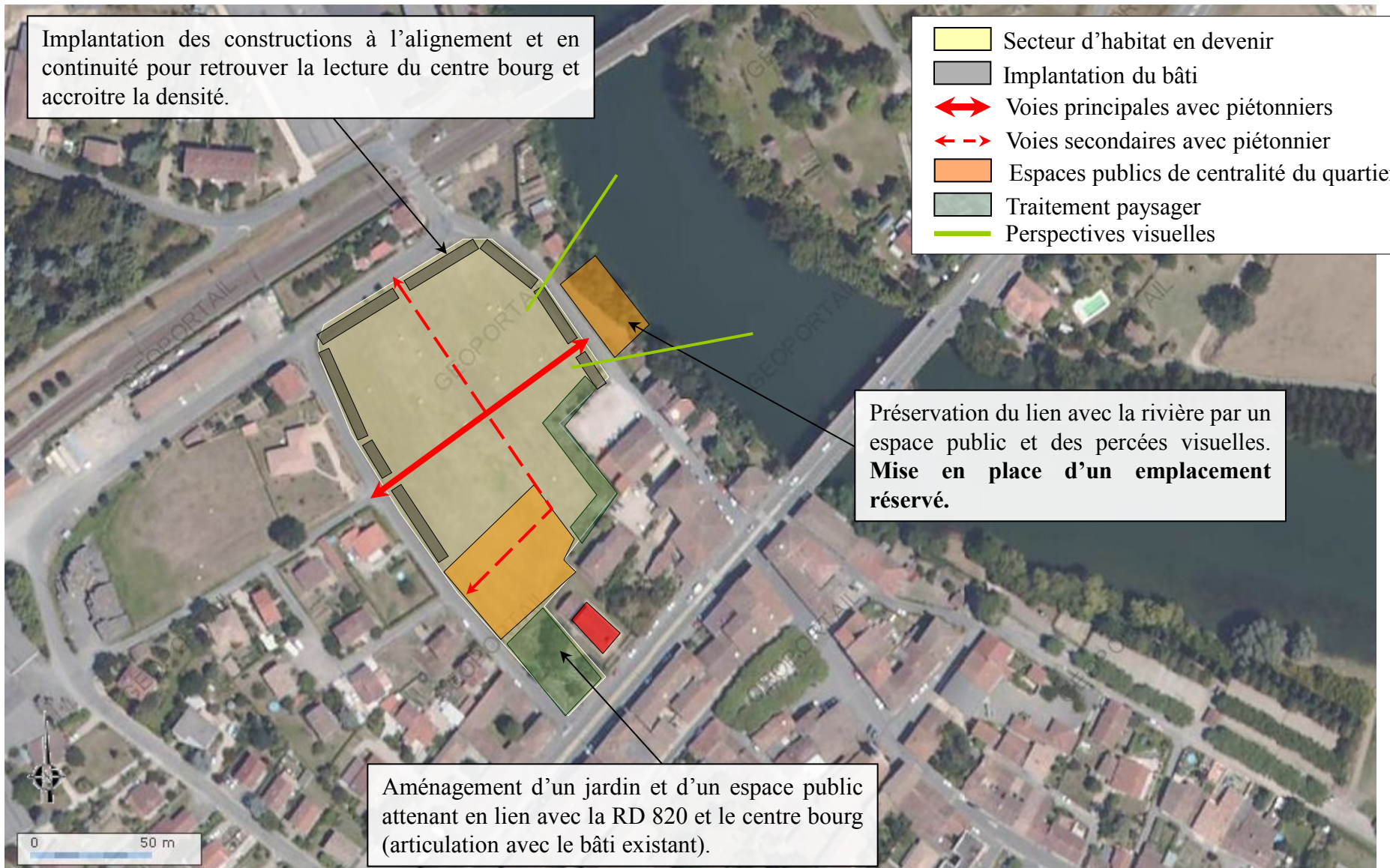
### Secteurs d'activités

- 5 - Secteur de Loyle
- 6 - Secteur de La Clare

# SECTEURS D'HABITAT (ZONES AU)

# 1 - Secteur du Temple

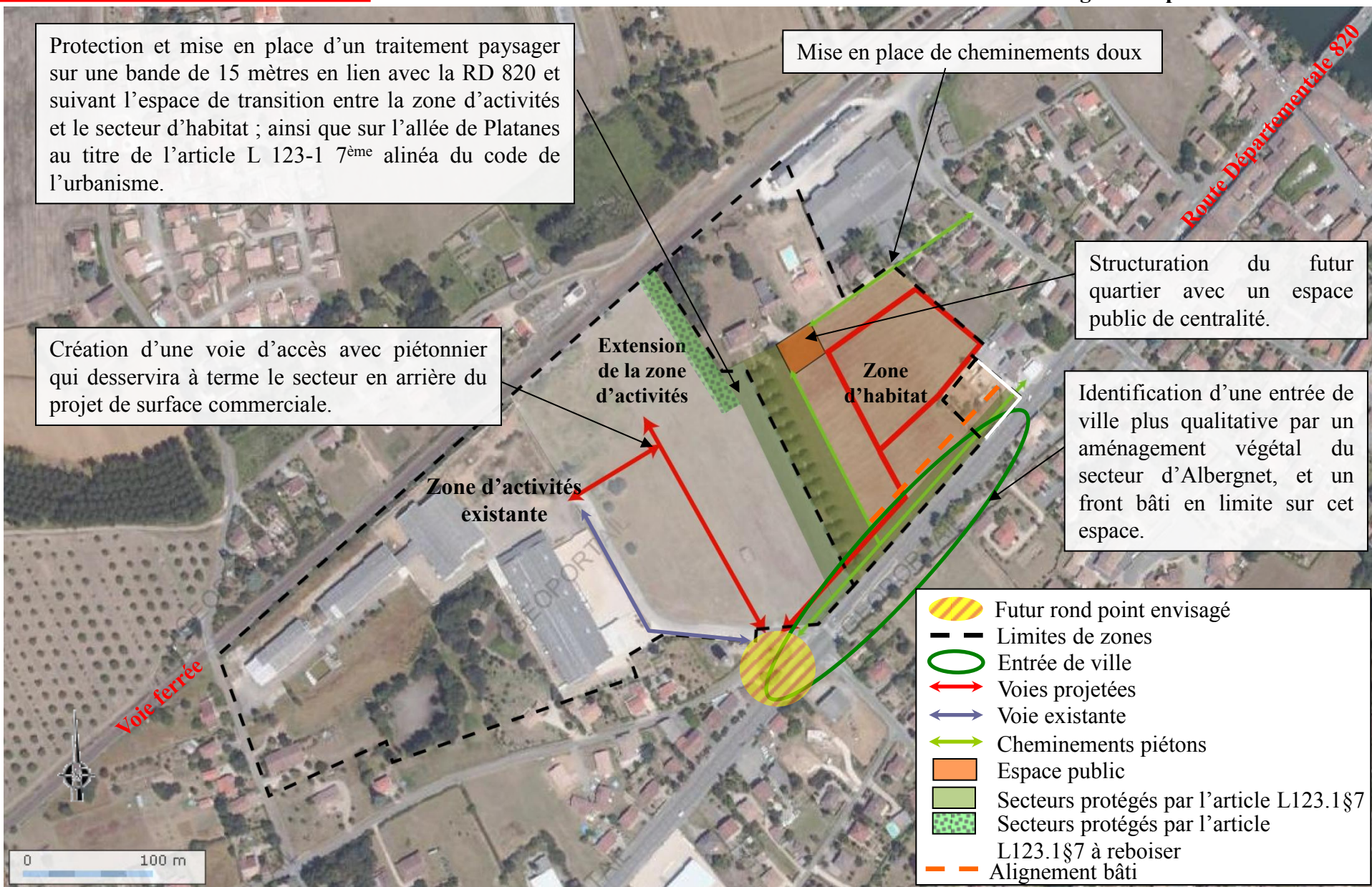
Superficie de la zone: 1,2 ha  
Densité de 25 à 35 logements par hectare souhaitée





## 2 - Secteur d'Albergnat

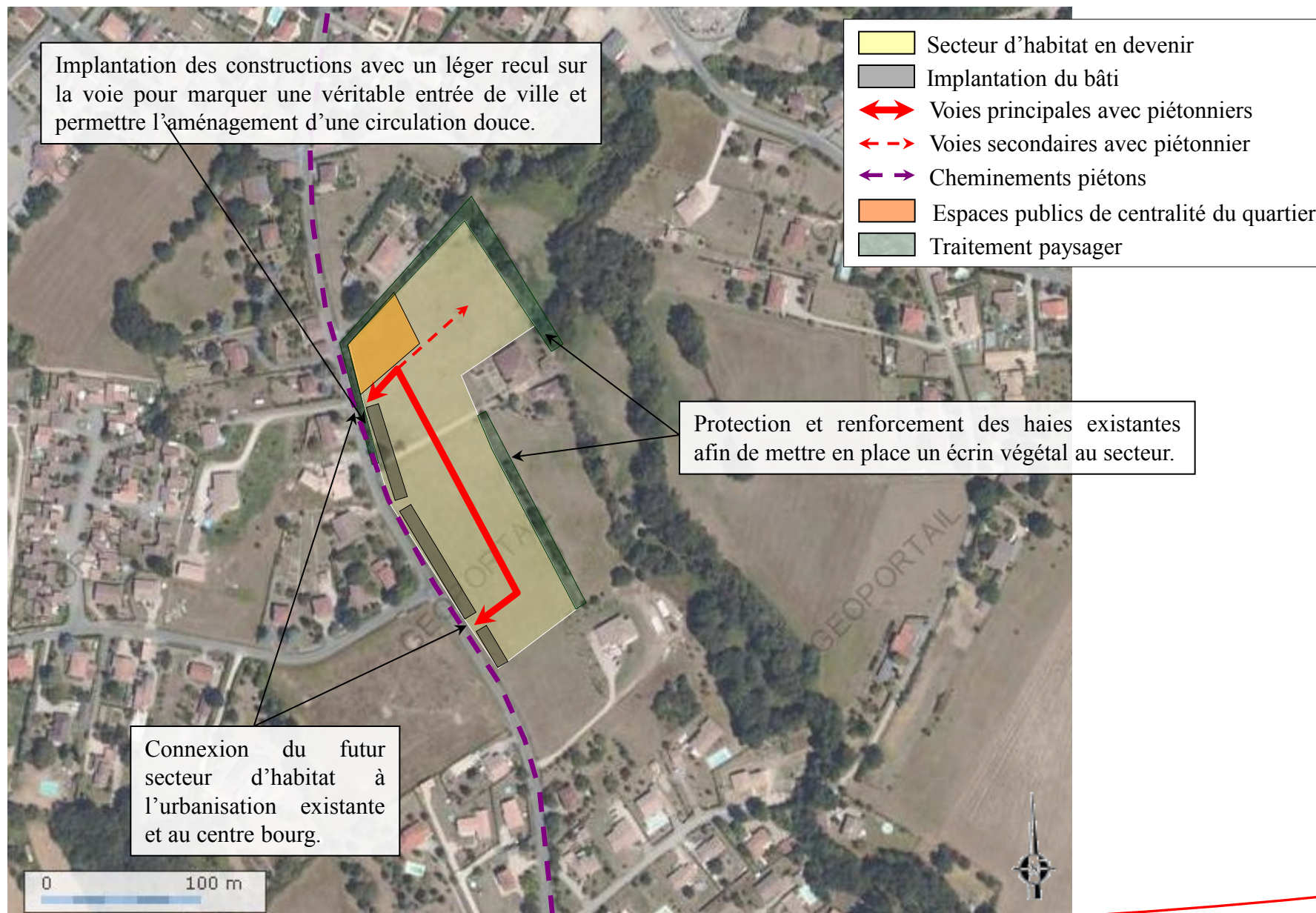
Superficie de la zone: 2,4 ha  
Densité de 12 à 20 logements par hectare souhaitée





### 3 - Secteur de Fagès

Superficie de la zone: 2 ha  
Densité de 12 à 20 logements par hectare souhaitée

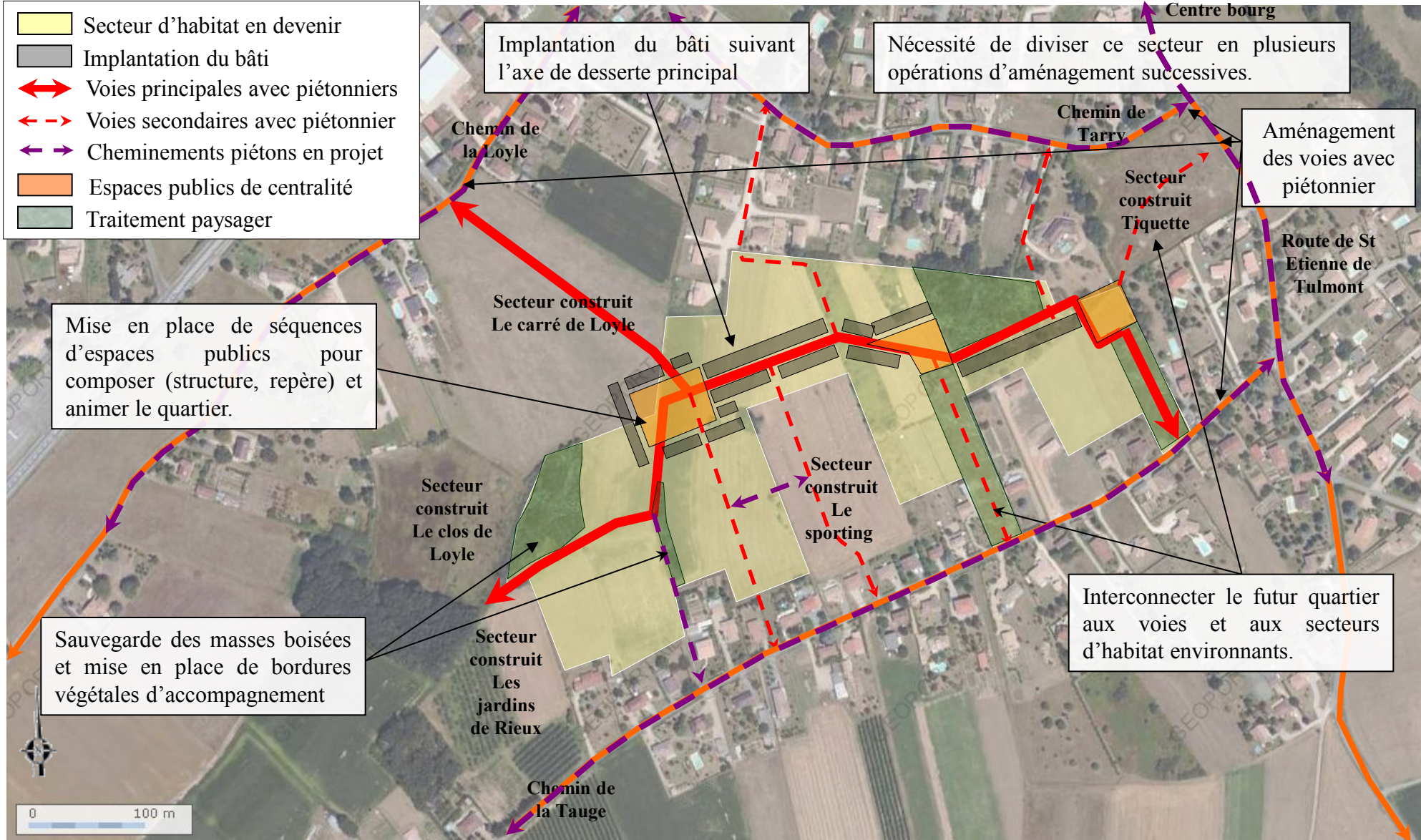




# 4 - Secteur de Tiquette (secteur sud du bourg)

Superficie de la zone: 10,2 ha  
 Densité de 20 à 30 logements par hectare souhaitée

- Secteur d'habitat en devenir
- Implantation du bâti
- Voies principales avec piétonniers
- Voies secondaires avec piétonnier
- Cheminements piétons en projet
- Espaces publics de centralité
- Traitement paysager

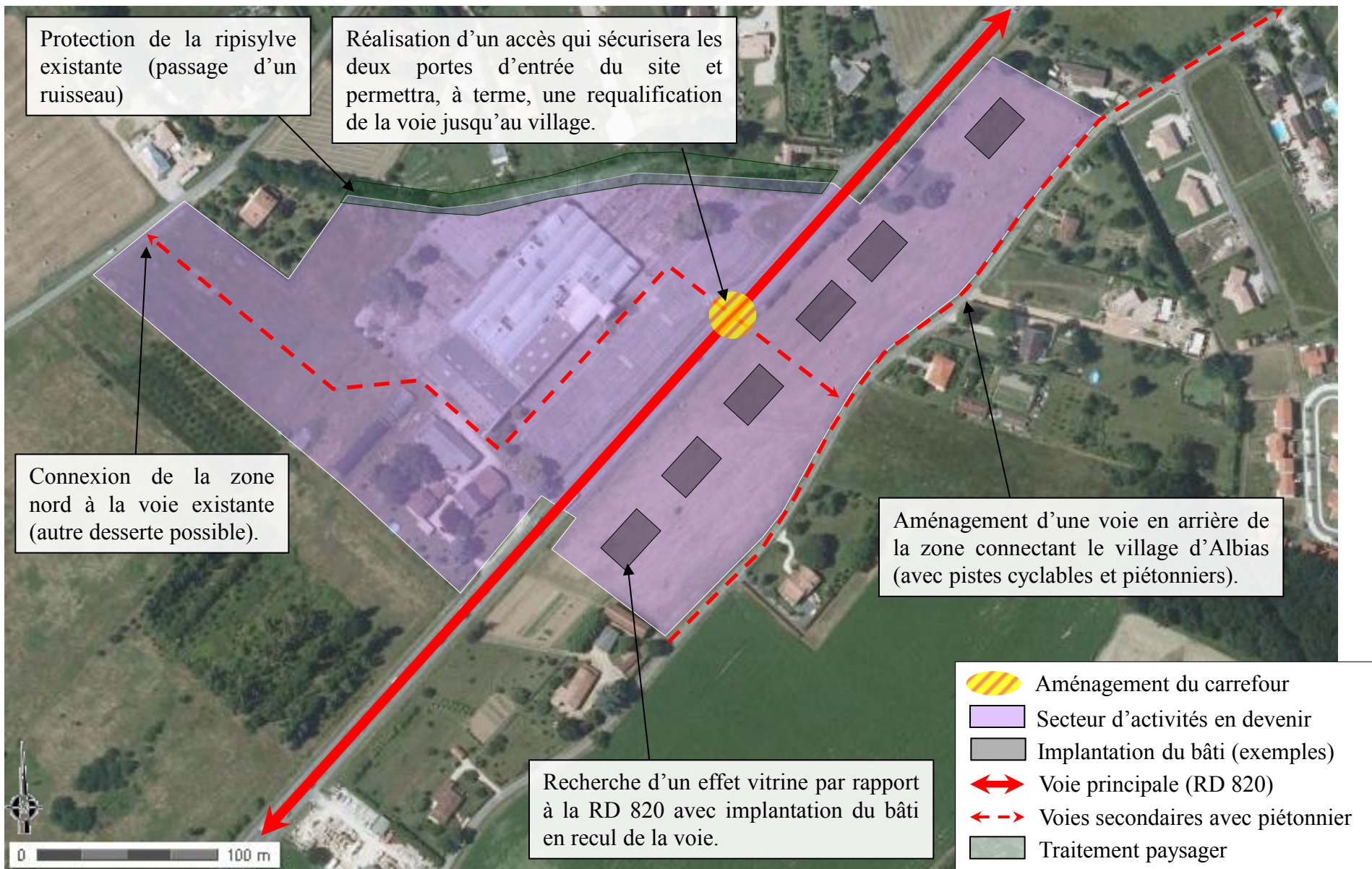


ORIENTATIONS D'AMENAGEMENT ET DE PROGRAMMATION

# SECTEURS D'ACTIVITES (ZONES 1AUX)



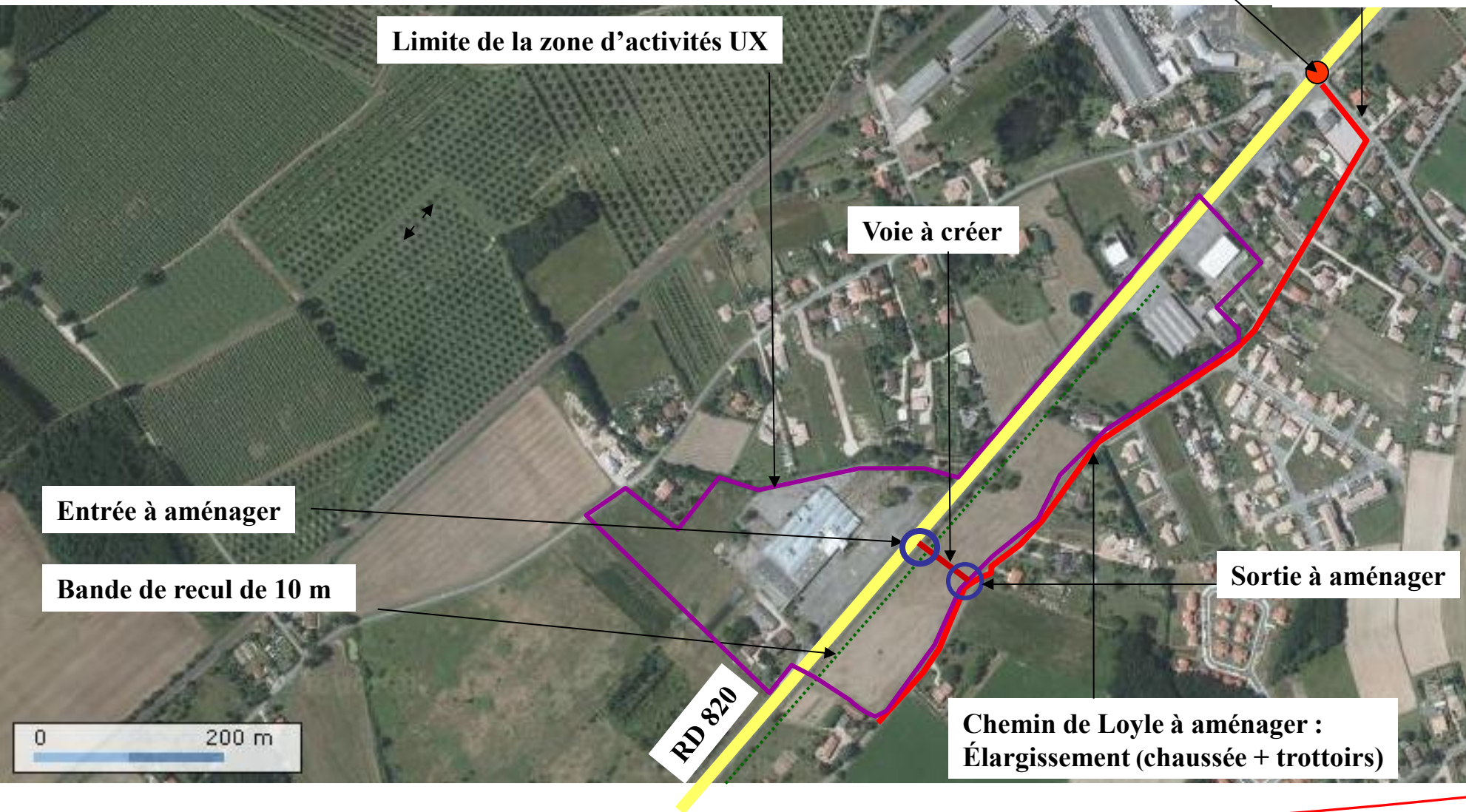
## 5 - Secteur de Loyle





# 5 - Secteur de Loyle

## Principe de fonctionnement d'ensemble





# 6 - Secteur de La Clare

